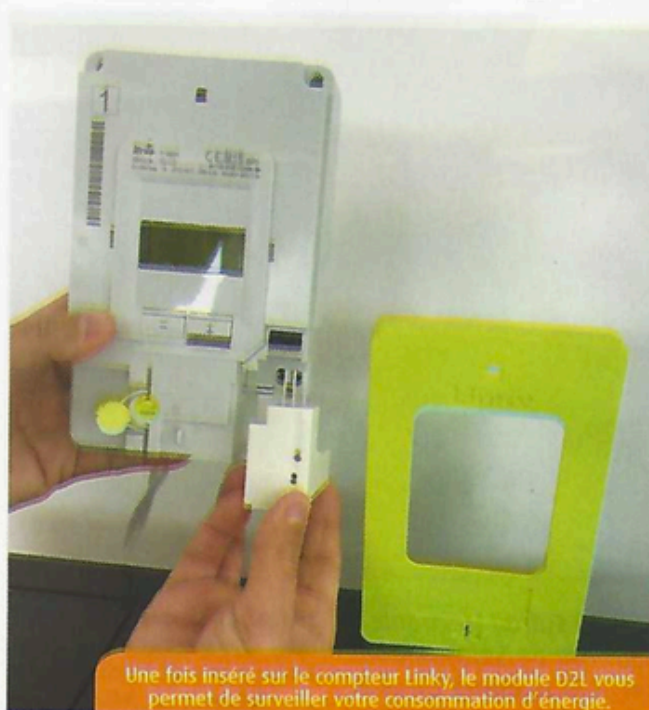


eeSmart libère les données du Linky



En juin dernier, la start-up poitevine eeSmart a lancé la commercialisation d'un plug-in pour compteurs Linky. Baptisé D2L, ce module permet aux utilisateurs de surveiller leur consommation d'énergie.

Patrick Mortel s'est lancé un défi de taille : (re)donner ses lettres de noblesse au Linky. Le fondateur de la start-up poitevine eeSmart souhaite vous aider à « tirer bénéfice » des informations collectées par le compteur intelligent^(*). Comment ? Tout simplement grâce à un petit module Wifi baptisé D2L.

Développé par eeSmart, ce plug-in s'insère à la manière d'une clé USB sur le compteur et dispose de plusieurs fonctions. Il permet tout d'abord à l'utilisateur de suivre sa consommation en temps réel, à l'aide d'une application disponible sur téléphone, tablette ou ordinateur. « En un coup d'œil, il s'assure que la puissance souscrite correspond à sa consommation réelle. Et si ce n'est pas le cas, le client peut changer de formule d'abonnement », explique Patrick Mortel. En cas d'anomalie ou de surconsommation, cette même application vous alerte immédiatement. Ces données vous serviront également à choisir une offre ta-

rifaire adaptée à votre mode de vie. Concrètement, si vous vous servez davantage d'appareils énergivores (machines à laver, sèche-linges, four...) le week-end, le tarif « heures creuses » -bien souvent en pleine nuit- n'est pas le plus intéressant. Certains fournisseurs se sont déjà mis au diapason et proposent de nouvelles réductions tarifaires.

100% FRANÇAIS

Ce n'est pas tout. Les propriétaires de véhicules électriques seront heureux d'apprendre que le D2L pilote à distance le chargement de la batterie de leur voiture, en choisissant les meilleures plages tarifaires.

À noter que ce module est de fabrication 100% française. La jeune start-up créée en mai 2016 a confié la réalisation de la carte électronique à un sous-traitant implanté en Touraine et celle du moule plastique à un spécialiste de la Vienne.

La commercialisation de D2L a été lancée en juin dernier, d'abord auprès d'entreprises-fournisseurs d'énergies, électriciens, puis des particuliers. A terme, eeSmart table sur 100 000 pièces écoulées par an.

^(*)Voir notre article « Linky fait toujours parler » sur www.7apoitiers.fr